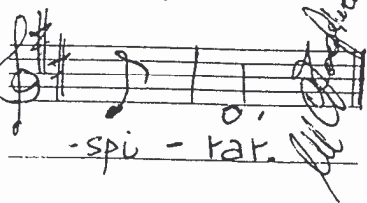
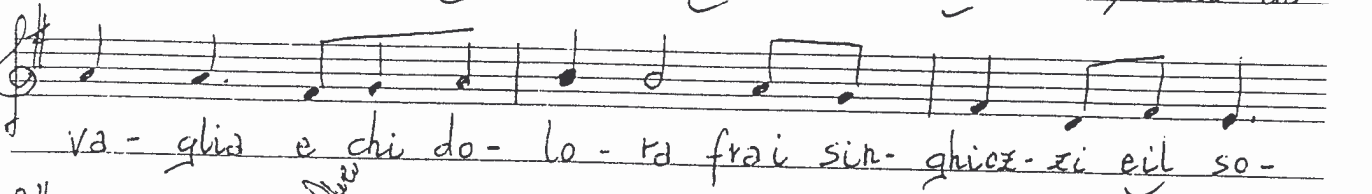
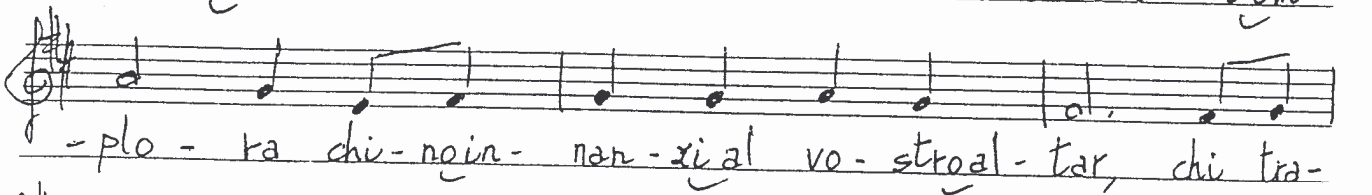
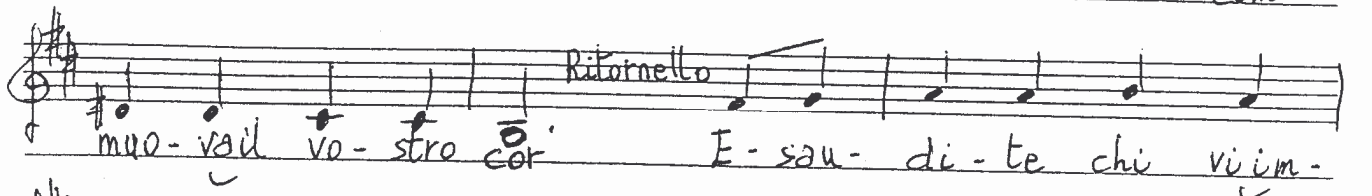
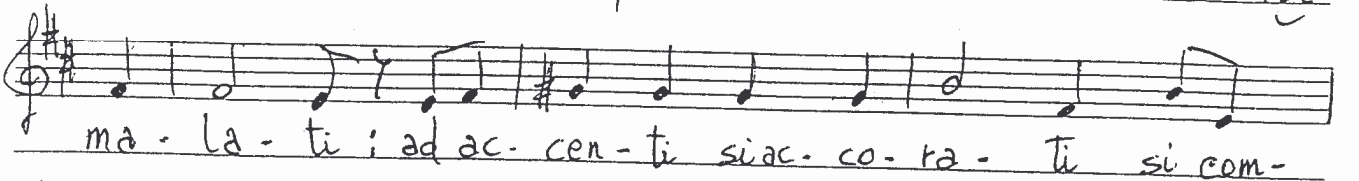
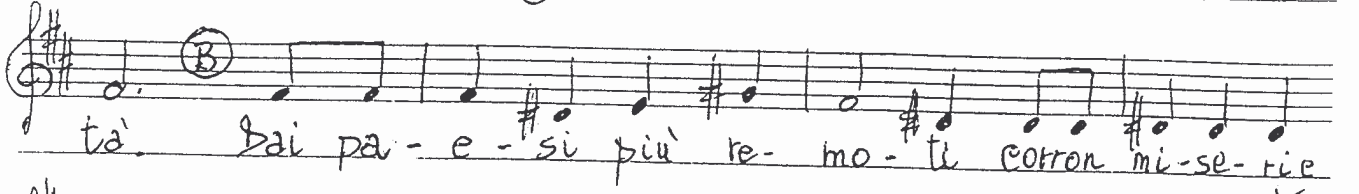
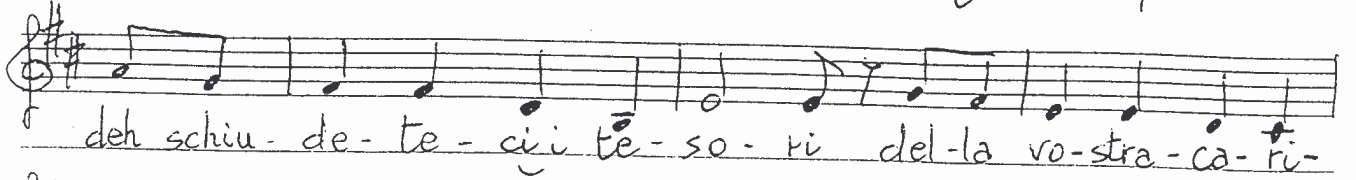
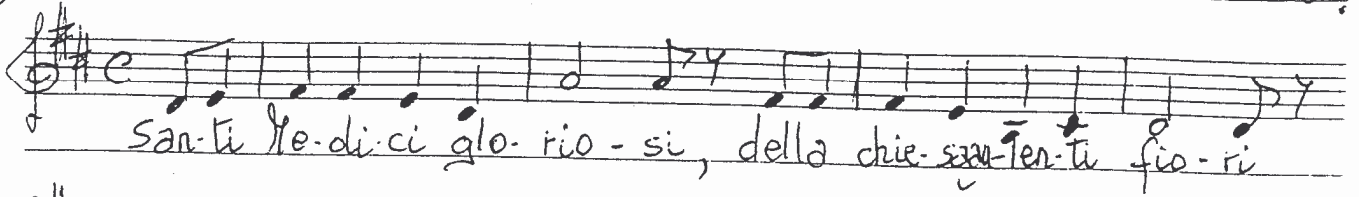


Responso dei SS. Medici

TRASCRIZIONE: MARIA CARMELA PANEBIANCO

(A)



Tornello in versione polifonica. **ARRANGIAMENTO POLIFONICO**
 MARIA CARMELA PANBIANCO
 Melodia principale eseguita dai contralti.

Rit.
 C
 TEMA
 E-sau-di-te chi viim-plo-ra chi-no in-
 -nan-zial vo-stro al-tar, chi tra-va-glia e chi
 do-lo-ra, frai sin-ghioz-zii eil so-spi-
 ra

RESPONSORIO DEI SS. MEDICI

A Santi Medici gloriosi, de la chiesa
 aulenti fiori, deh, schiudeteci i tesori
 de la vostra carità.

B Dai paesi più remoti corron miseri e
 malati: ad accenti si accorati si
 commuova il vostro cor.

Rit. **Esaudite chi v'implora chino innanzi
 al vostro altar, chi
 travaglia e chi dolora, fra i
 singhiozzi e il sospirar.**

A Voi che il rogo, il mar, la morte
 affrontaste pel Vangelo, preservateci
 dal cielo, da ogni male e d'ogni error.

B Or, che d'aurei, arcani serti, lieti in ciel
 v'incoronate, tante rose piover fate su
 la terra del dolor.

Rit. **Esaudite chi v'implora**

B Sia al Padre ed al Figliuolo, al
 Paraclito ogni gloria: al Signor d'ogni
 vittoria, somma lode, eterno onor.

Rit. **Esaudite chi v'implora**

Rit. **Esaudite chi v'implora**